



Váš dodavatel bezpečného  
bydlení v bytových domech



## Detekce požáru v bytových domech. Je váš dům v bezpečí?

### Jak vybrat systém detekce požáru, na který je možné se spolehnout?

Mnoho obyvatel bytových domů požární bezpečnost neřeší, dokud nemají s katastrofou osobní zkušenost. V případě požáru se jedná o každou minutu a včasná evakuace je zásadní. Za krátkou dobu se oheň může rozšířit, například ve vyšších patrech panelových domů existuje nebezpečí, že obyvatelé zůstanou odříznuti od únikové cesty a budou vystaveni rizikům ohrožujícím jejich životy. Bytové domy jsou totiž doslova plné rychle hořlavých materiálů, při jejichž hoření se uvolňují toxické zplodiny, které nejvíce ohrožují obyvatele na životech. Jak tedy požár efektivně předejít? Respektive, jak v případě vzniku požáru včas informovat všechny obyvatele domu o vznikajícím nebezpečí tak, aby měli všichni obyvatelé možnost bytový dům včas a bezpečně opustit?

Technologie detekce požáru je obvykle instalována do všech společných prostor, jako jsou sklepy, kolárny, chodby, strojovny výtahů apod. Je možné instalovat hlásiče i do bytových jednotek, do předsíní, nebo je možné použít bezdrátové hlásiče do kuchyní i ostatních obytných prostor. Zásadní je použití jednoho centrálního systému pro celý dům a provádění pravidelných kontrol funkčnosti. V případě požáru pak bude technologie 100% funkční a spolehlivě upozorní všechny obyvatele domu na vzniklé nebezpečí.

### Různí dodavatelé nabízí různá řešení zabezpečení proti požáru

Někteří dodavatelé nabízejí jako detekci požáru systém PZTS (poplachové zabezpečovací a tísňové systémy), které jsou primárně určeny ke střežení objektů před

Požár v bytovém domě je velkým rizikem ohrožující nejen váš majetek. Na vzniku požárů má největší podíl lidská neopatrnost, kdy se oheň rozšíří z nedopalku cigarety, svíčky nebo zapomenutého jídla na sporáku. Dále je zde velké riziko požáru ve společných prostorách, jako jsou sklepy či kolárny. Naštěstí moderní technologie zvládnou odhalit požár v jeho počátku, a tak včas varovat obyvatelé domu akustickými sirénami.

vloupáním, jako nadstavbu je možné instalovat i požární hlásiče. Z hlediska bezpečnosti to však není zdaleka tak efektivní řešení, protože tyto hlásiče nedosahují na vlastnosti a funkce plnohodnotných hlásičů EPS (elektrická požární signalizace).

Další z nabízených možností je instalace autonomních hlásičů, které nejsou pro skutečnou ochranu před ohněm dostatečně efektivní. Autonomní hlásiče jsou jednoduché na montáž a nevyžadují složitou údržbu. V případě požáru varují lokálně obyvatele daného bytu, pokud jsou právě přítomni, ale už nevarují ostatní obyvatele domu a nepřivolají pomoc. „Do bytových domů důrazně nedoporučujeme autonomní hlásiče, které plní funkci pouze základní požární ochrany. Nejvýhodnější řešení je použití klasických systémů EPS, které známe např. z firem či obchodních center. Ideální jsou ústředny a ovládací terminály, které umožní vzájemné propojení do kruhové sítě tak, aby se celý systém choval jako homogenní celek. V případě požáru je spuštěn poplach, všichni obyvatelé domu jsou varováni akustickými sirénami a informace o požáru je automaticky odeslána na PCO, který v případě potřeby zajistí výjezd hasičů a kontrolu objektu,“ vysvětluje Josef Tuhý ze společnosti Safety24.cz.

### Má váš hlásič detekci zaprášenosti? Pokud ne, nemusí plnit svou funkci

Musí být prováděny pravidelné kontroly funkčnosti celého systému. Systém EPS má velkou výhodu v detekci zaprášenosti jednotlivých hlásičů, informaci pak přenáší do ústředny a upozorní technika při pravidelných kontrolách. V případě potřeby je hlásič v rámci pravidelné kontroly

vyčištěn nebo vyměněn za nový. K čemu je takový systém, když tuto funkci nemá? Např. u autonomního hlásiče nebo PZTS se vystavujete riziku, že začne požár a systém nic nerozpozná nebo má vybité baterky. Koupě takového systému jsou pouze utracené peníze a bezpečnost neřeší. Možná namítnete, proč by došlo k zaprášení hlásiče? Ale zamyslete se, kde se ve velké míře provádějí prašné práce jako je třeba míchání suchých směsí při rekonstrukci bytu nebo úprava dřevěných výrobků. Většinou je to právě na společných chodbách, kde pak dojde snadno k zaprášení hlásiče. Systém EPS je spolehlivý a určen pro střežení objektů před požárem a ochranou zdraví a na majetku obyvatel v bytových domech.

### Moderní systém detekce požáru

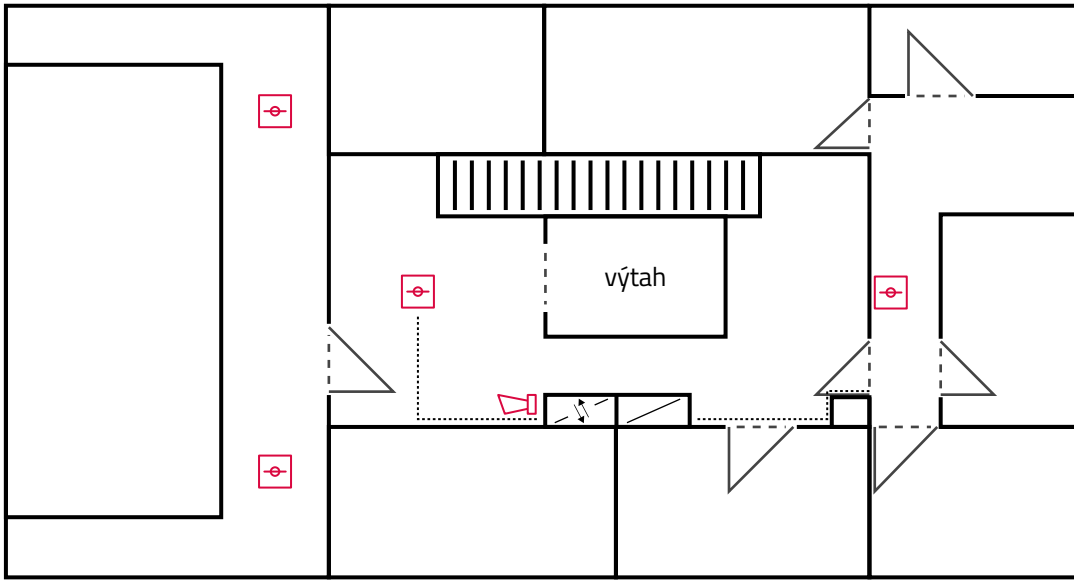
Současné trendy splňují nové generace elektrické požární signalizace – např. systém Cerberus PRO od firmy Siemens a další, které umožňují detekci požáru a vyhlášení požárního poplachu. Ústředna dá sama vědět v případě skutečného požáru a prostřednictvím SMS odešle na vybraná čísla informaci o nebezpečí. Také vyhlásí poplach pomocí zvukové signalizace. Automatické požární hlásiče jsou obvykle instalovány na společných chodbách a ve sklepích nebo také v bytových jednotkách v předsíni. Detektor funguje díky opticko-kouřovému hlásiči, který detekuje kouř a teplo a přesně vyhodnotí nebezpečí požáru pevných a kapalných látek nebo doutnavé požáry. Zpracovává naměřené signály pomocí detekčních algoritmů vycházejících z největší databáze průběhů na světě. Díky možnosti nastavení algoritmu lze volitelně nastavit odezvu hlásiče. „Mezi největší výhody systému EPS patří rychlá detekce kouře a zároveň vysoká odolnost proti falešným poplachům, systém nereaguje na cigaretový kouř, ani zplodiny z vaření. Případná signalizace poplachu probíhá prostřednictvím sirén umístěných po celém domě, nabízí možnost připojení na HZS či upozornění SMS zprávou na oprávněné osoby,“ vysvětluje Josef Tuhý ze společnosti Safety 24.

### Kolik zaplatí váš bytový dům za vybavení systémem Cerberus PRO?

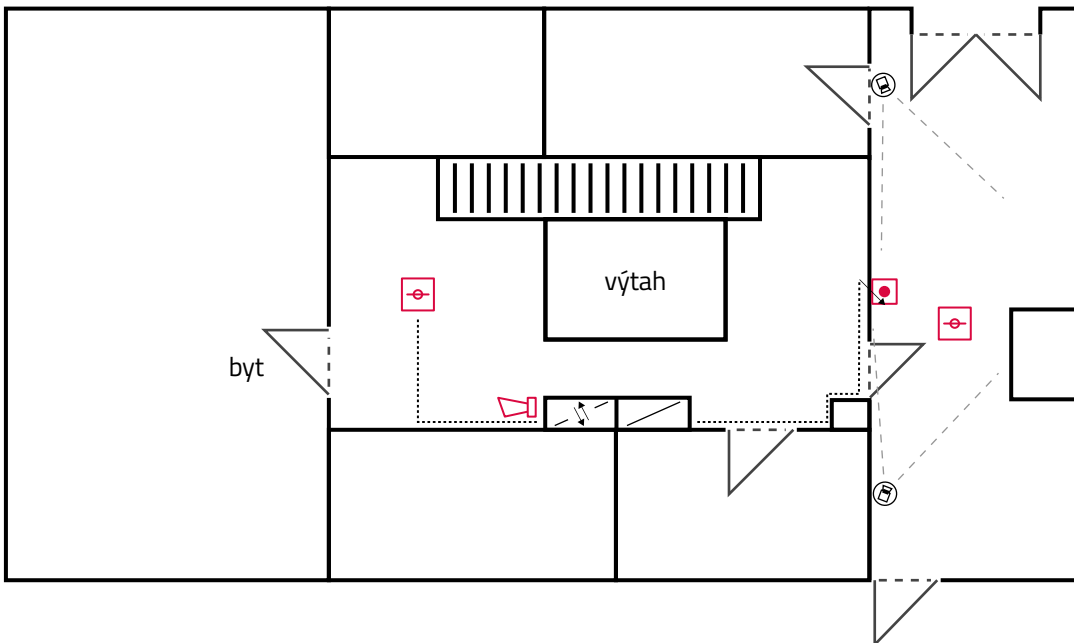
I přes veškeré technologické možnosti, které systémy EPS nabízí, není vybavení bytového domu finančně náročné. Pokud uvažujeme o vybavení pro jeden panelový dům, který má 2 x vchod o sedmi patrech, má přibližně 40 bytových jednotek. Pro kompletní ochranu všech nebytových prostor je potřeba přibližně 30 hlásičů a 10 sirén. I s kompletní instalací je odhadovaná cena včetně DPH zhruba 250 tisíc Kč. To znamená cca 6 tisíc Kč na jednu bytovou jednotku. Při instalaci systému je nutné počítat i s pravidelnými ročními revizemi. Roční poplatek za revize na výše uvedený bytový dům o sedmi patrech vychází na 8 tisíc Kč. „Je dobré si uvědomit, že investovat do bezpečnosti a ochrany vašeho bytového domu se zcela jistě vyplatí. Chráníte tím nejen svůj majetek, ale hlavně své životy a zdraví. V tomto případě je opravdu nutné vyžadovat kvalitu, protože úspory na úkor kvality se nikdy nevyplatí,“ uzavírá Josef Tuhý.

Moderní systém detekce požáru od společnosti Siemens ↓

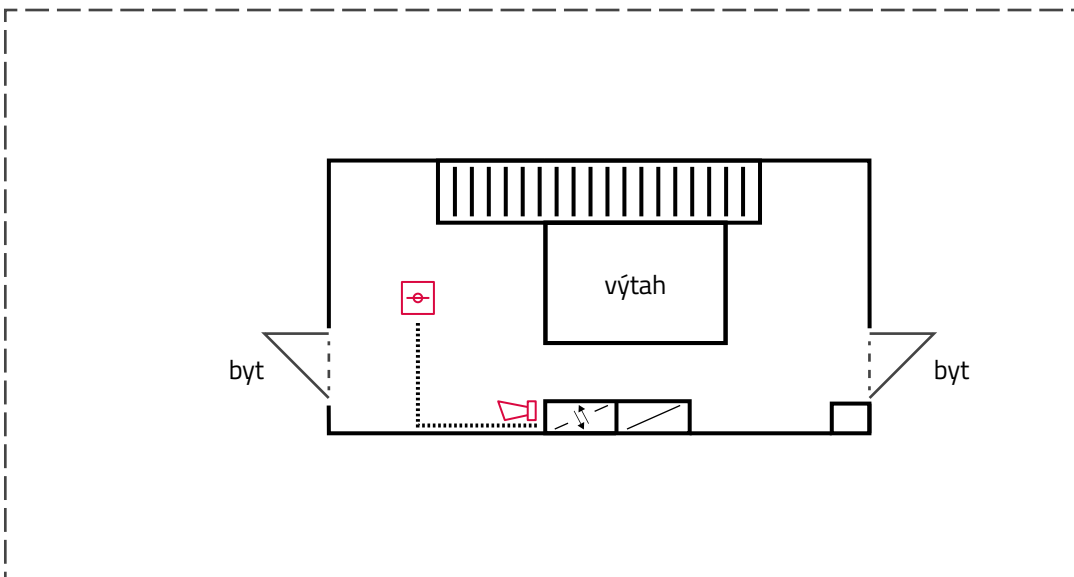




suterén



přízemí



typické patro



## Výhody instalace elektrického požárního systému od společnosti Safety 24:

- nabídka zdarma a vždy pro konkrétního uživatele
- nonstop pohotovost a technický monitoring 24 hodin/365 dní v roce
- zajištění servisu po celou dobu životnosti systémů
- neustálé doškolování všech zaměstnanců
- zvýhodněné podmínky pro klienty SBD

Více informací se dozvíte na [www.bytovedomy.com](http://www.bytovedomy.com).

Kontaktujte nás na tel. **603 459 333** nebo e-mailu [obchod@safety24.cz](mailto:obchod@safety24.cz).