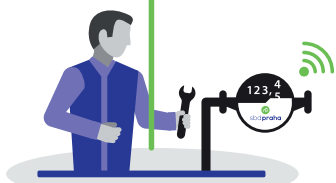


# NOVÁ SMĚRNICE ENERGETICKÉ EFEKTIVNOSTI EED

1

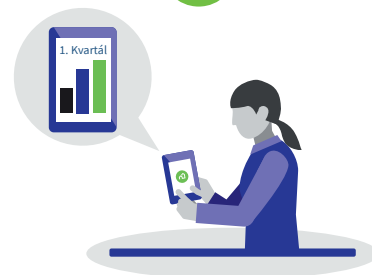
Od 25. října 2020



## Dálkový odečet

Nově instalovaná měřidla spotřeby tepla a vody, včetně poměrových měřičů tepla musí umožňovat dálkový odečet dat.

2



## Častější informace o spotřebě tepla a vody

Uživatelé s měřidly tepla a vody nebo poměrovými měřiči tepla, u kterých jsou možné dálkové odečty spotřeby, mohou požádat o čtvrtletní informace o spotřebě. Pokud je nevyžadují, musí být informováni o spotřebě tepla a vody nejméně dvakrát ročně.

3

## Podrobné informace o spotřebě

Informace o spotřebě tepla a vody musí obsahovat více údajů a grafické prvky jako například:

- Cena a náklady na energie
- Informace o emisích CO<sub>2</sub> v závislosti na legislativě
- Informace o směsi paliva
- Historii spotřeby
- Porovnání s průměrnou spotřebou



4

Od 1. ledna 2022



## Měsíční informace o spotřebě

Uživatelé s měřidly nebo poměrovými měřidly tepla, které lze dálkově odečítat, musí dostávat informace o spotřebě tepla a vody jedenkrát měsíčně.

5

Od 1. ledna 2027



## Všechna měřidla tepla a vody a poměrová měřidla tepla musí být vybavena dálkovým odečtem

Přístroje, které není možné dálkově odečítat, musí být o tuto funkci doplněny, nebo vyměněny.

# Nová EU směrnice vyžaduje **dálkové odečty** a **častější informace** o spotřebě

Novou směrnici Evropského parlamentu a Rady 2018/2002/EU z 11. prosince 2018 se změnila směrnice 2012/27/EÚ o energetické efektivitě (EED). Shrnuli jsme pro Vás základní informace a termíny očekávaných legislativních změn v oblasti měření a vyúčtování energií.

**Od 25. října 2020**

...musí nově instalované měřiče nebo poměrové rozdělovače tepla umožňovat dálkový odečet dat a uživatelé musí být o své spotřebě informováni minimálně dvakrát do roka.

**Od 1. ledna 2022**

...musí uživatelé s měřiči nebo poměrovými rozdělovači tepla, které je možné dálkově odečítat, dostávat měsíční informace o spotřebách.

**Od 1. ledna 2027**

...měřiče nebo poměrové rozdělovače tepla, které není možné dálkově odečítat, musí být o tuto funkci doplněné, nebo vyměněné za takové, které dálkový odečet umožňují.

**I když na konkrétní změny v naší legislativě je třeba zatím počkat, lze podle dosavadních zkušeností z implementace původní směrnice více než předpokládat, že se v budoucnosti v oblasti měření, odečtů a zobrazování spotřeb můžeme dočkat intenzivnější digitalizace. Vyúčtování bude transparentnější a uživatelé nemovitostí budou o své spotřebě informováni častěji.**

## Se systémem **Inteligentní správa** se můžete **připravit včas!**

**SBD Praha připravila pro své zákazníky jedinečný systém, který představuje nevhodnější a nákladově nejefektivnější řešení na trhu, které se nazývá Inteligentní správa.**

Jde o komplexní produkt, který v sobě zahrnuje dálkové měření, výměnu měřicích zařízení, rozúčtování a vyúčtování v Kč a úplnou správu domu.

### Proces zavedení Inteligentní správy

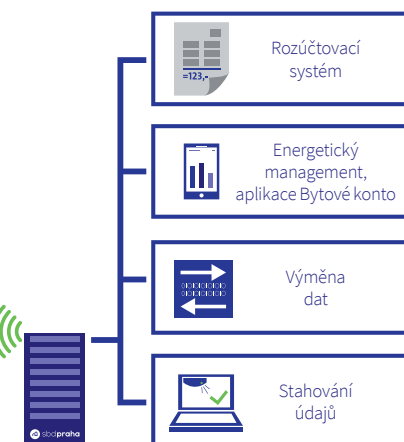
Technici SBD Praha Vám doporučí vhodné měřiče kompatibilní se systémem. **Ne všechna zařízení jsou technicky vhodná, výběr je nutné konzultovat!**

Prostřednictvím sběrnice instalované na měřicím zařízení dochází k dálkovému odečtu dat a elektronickému zanesení údajů do systému. Odečty je možné provádět denně/týdně/měsíčně, aniž by bylo nutné vysílat technika do objektu a odečítat data ručně.

Technici SBD Praha provedou vyladění procesu instalace, sběru a přenosu dat v podmínkách dané budovy s ohledem na potřebnou kvalitu měření. SVJ tak získává funkční systém, aniž by muselo kontrolovat, zda měřáky dělají to, co mají.

SBD Praha provede zmapování technických dat za účelem identifikace měřičů, místností, poloh atd. k správné instalaci, měření a rozúčtování. Pro další zpracování dat a rozúčtování je nutné přenést načtená data do systému, tak aby výstupy odpovídaly požadavkům EU.

Díky integraci dat do systému Inteligentní správa se rozúčtovatelem stává přímo SBD Praha, což umožňuje nepřetržitou synchronizaci dat a poskytování pravidelných měsíčních přehledů s rozúčtováním všech spotřeb v Kč.



### VAŠE VÝHODY

- Rychlý a spolehlivý odečet údajů
- Bez vstupu do bytů a objektů
- Elektronické zpracování dat
- Eliminace možných chyb při ručním odečtu
- Hlášení a analýzy online v aplikaci Bytové konto
- Detekce nežádoucích úniků vody
- Online přístup k denním spotřebám tepla a vody, údaje pro meziodečty